

УТВЕРЖДАЮ



Директор МКУ «Нижегородлес»

В.В.Кукушкин

(подпись)

14 сентября 2022 г.

**Акт  
лесопатологического обследования № 69**

лесных насаждений, закрепленных за муниципальным казенным учреждением  
«Нижегородское городское лесничество»

Нижегородская область  
(субъект Российской Федерации)

Способ лесопатологического обследования: 1. Визуальный

2. Инструментальный

Место проведения

Участковое лесничество	Урочище (дача)	Квартал (кварталы)	Выдел (выделы)	Площадь, га	Лесопатологический выдел	Площадь лесопатологического выдела, га
Автозаводское	-	23	3	11,6	1	9,0

Лесопатологическое обследование проведено на общей площади 11,6 (9,0) га.

Кадастровый номер участка: \_\_\_\_\_  
(для предоставленных в постоянное (бессрочное) пользование, аренду)

Документ о праве пользования:

\_\_\_\_\_  
\_\_\_\_\_

(тип документа о праве пользования, дата, номер, вид разрешенного использования лесов)

## 2. Инструментальное (детальное) обследование лесных насаждений.

2.1. Лесничество МКУ «Нижегородлес» Участковое лесничество Автозаводское  
Урочище (дача) - Квартал 23 Выдел 3 Лесопатологический выдел 1

Наличие ограничений или особенностей участка, влияющих на назначение СОМ:  
ООПТ – памятник природы регионального значения «Гнилицкие дачи». В связи с наличием  
(отметка о наличии ООПТ, ОЗУ, водоохранной зоны, радиоактивного загрязнения лесов,  
захламленности выдела и высокой антропогенной нагрузки существует угроза возникновения  
угрозы возникновения очагов вредных организмов или пожарной опасности в лесах)  
пожарной опасности в городских лесах.

2.2. Фактическая таксационная характеристика лесного насаждения соответствует (не соответствует) таксационному описанию (нужное подчеркнуть). Причины несоответствия:  
давность лесоустройства.

Ведомость насаждений с выявленными несоответствиями таксационным описаниям  
приведена в приложении 1 к Акту.

2.3. Состояние насаждений:

с нарушенной устойчивостью (средневзвешенная категория состояния  $\geq 1,51 - \leq 4,50$ )

с утраченной устойчивостью (средневзвешенная категория состояния  $\geq 4,51$ )

устойчивое (средневзвешенная категория состояния  $\leq 1,50$ )

2.4. Причины ослабления, повреждения, средневзвешенная категория состояния насаждения:  
внутривидовая конкуренция (630), межвидовая конкуренция (610), воздействие сильных  
ветров прошлых лет, повлекшие наклон более  $10^\circ$ , изгиб или вывал деревьев (821),  
воздействие шквалистых и ураганных ветров прошлых лет, повлекшие слом стволов деревьев  
СКС 2,72.

2.4.1. Заселено (отработано) стволовыми вредителями:

Вид вредителя	Порода	Встречаемость заселённых деревьев, % от запаса породы	Встречаемость отработанных деревьев, % от запаса породы	Степень заселения лесного насаждения (слабая, средняя, сильная)
1	2	3	4	5
-	-	-	-	-

2.4.2. Повреждено огнём:

Вид пожара	Порода	Состояние корневых лап		Состояние корневой шейки		Высушивание луба		Обугленность древесины более 1/3 высоты ствола	
		процент поврежденных огнём корней	процент деревьев с данным повреждением	обугленность корневой шейки по окружности (1/4; 2/4; 3/4; более 3/4)	процент деревьев с данным повреждением	по окружности (1/4; 2/4; 3/4; более 3/4)	процент деревьев с данным повреждением	по окружности ствола (менее 1/2; более 1/2)	процент деревьев с данным повреждением
1	2	3	4	5	6	7	8	9	10
-	-	-	-	-	-	-	-	-	-



2.4.3. Поражено болезнями:

Болезнь / возбудитель	Порода	Встречаемость, % от запаса насаждений	Степень поражения лесного насаждения (слабая, средняя, сильная)
1	2	3	4
-	-	-	-

2.5. Выборке подлежит 33 % деревьев, (указывается общий % запаса деревьев, подлежащий рубке, от общего запаса насаждения)

в том числе:

без признаков ослабления	_____ % (причины назначения)	_____ ;
ослабленных	_____ % (причины назначения)	_____ ;
сильно ослабленных	_____ % (причины назначения)	_____ ;
усыхающих	_____ % (причины назначения)	_____ ;
свежего сухостоя	<u>1</u> %;	
свежего ветровала	_____ %;	
свежего бурелома	_____ %;	
старого сухостоя	<u>1</u> %;	
старого ветровала	<u>28</u> %;	
старого бурелома	<u>3</u> %.	

2.6. Полнота лесного насаждения после уборки деревьев, подлежащих рубке, не изменится и составит 0.6

Критическая полнота для данной категории лесных насаждений и преобладающей породы составляет 0.3

**ЗАКЛЮЧЕНИЕ к инструментальному обследованию участка**

С целью предотвращения негативных процессов или снижения ущерба от их воздействия, в том числе угрозы возникновения пожарной опасности в лесах, назначено:

Участковое лесничество	Урочище (дача)	Квартал	Выдел	Площадь выдела, га	Лесопатологический выдел	Площадь лесопатологического выдела, га	Вид мероприятия	Площадь мероприятия, га	Породы	Доля выбираемой древесины по запасу, %	Рекомендуемый срок проведения мероприятия
1	2	3	4	5	6	7	8	9	10	11	12
Автозаводское	-	23	3	11,6	1	9,0	УНД	9,0	Дн	30	2023-2024гг
									Лп	1	
									Ос	2	

Ведомость временной пробной площади и абрис участка прилагаются (приложение 2 и 3 к Акту).

РЕКОМЕНДАЦИИ по проведению мероприятий, не относящихся к мероприятиям по предупреждению распространения вредных организмов.

Меры по обеспечению возобновления не предусматриваются. Мероприятия, необходимые для предупреждения повреждения или поражения смежных насаждений, осуществляются в соответствии с Правилами заготовки древесины и особенностями заготовки древесины в лесничествах, указанных в статье 23 Лесного кодекса Российской Федерации от 01.12.2020 № 993.

Дата проведения ЛПО 30.08.2022.

Дата составления документа 07.09.2022.

Исполнитель работ по проведению лесопатологического обследования: Инженер по лесопользованию сектора охраны, защиты и воспроизводства лесов МКУ «Нижегородлес»

Ф.И.О. Белоненко А.В. Подпись  Телефон 8(831)-412-99-84



**Ведомость участков леса с выявленными несоответствиями таксационному описанию**

Субъект Российской Федерации Нижегородская область Лесничество МКУ «Нижегородлес»  
Участковое лесничество Автозаводское Урочище (лесная дача) -

1	2	3	4	5	6	7	8	9	10	Таксационная характеристика								Заложено пробных площадей		
										11	12	13	14	15	16	17	18	19	20	21
1995	23	3	11,6	Защитные	Лесопарковая часть зеленой зоны	-	ТО	-	-	10Дн+В+Ос	Дн	75	22	26	Дпмт	0,6	2	190	-	-
										В	35	-	-							
2022	23	3	11,6	Защитные	Городские леса	-	Ф	1	9,0	8Дн1Лп1Ос+Б	Дн	100	24	34	Дпмт	0,6	2	185 90сух.	1	0,9
											Лп	55	20	14						
											Ос	30	15	14						
											Б	60	20	26						

Условные обозначения:

ТО – таксационные описания

Ф – фактическая характеристика лесного насаждения

Исполнитель работ по проведению лесопатологического обследования:

Инженер по лесопользованию сектора охраны, защиты и воспроизводства лесов МКУ «Нижегородлес»

Ф.И.О. Белоненко А.В.

Подпись 

Дата составления документа 07.09.2022

**Результаты проведения лесопатологического обследования лесных насаждений**  
за август 2022 г.

Субъект Российской Федерации Нижегородская область Лесничество МКУ «Нижегородлес»  
Участковое лесничество Автозаводское Урочище (лесная дача) -

1	2	3	4	5	6	7	8	Таксационная характеристика лесного насаждения									18	Распределение деревьев по категориям состояния, % от запаса												33	34	Назначенные мероприятия			
								9	10	11	12	13	14	15	16	17		без признаков ослабления		ослабленные		сильно ослабленные		усыхающие		27	28	29	30			31	32	35	36
																		Н	Р	Н	Р	Н	Р	Н	Р										
23	3	11,6	Защитные леса	Городские леса	-	1	9,0	Всего	100	24	34	Дпмт Д4	0,6	II	275	526	33		28		6				1			1	28	3	630 610 821 822	33	УНД	9,0	
	8	Дп	100	24	34	307	25		31		7								1			1	32	3	37										
	1	Лп	55	20	14	58	74		10															12	4	16									
	1	Ос	30	15	14	145	43	34																2	18	3	23								
	+	Б	60	20	26	16	86	14																			-								

Условные обозначения: Н – деревья не подлежат рубке; Р – деревья подлежат рубке.

Исполнитель работ по проведению лесопатологического обследования:

Инженер по лесопользованию сектора охраны, защиты и воспроизводства лесов МКУ «Нижегородлес»

Ф.И.О. Белоненко А.В.

Подпись \_\_\_\_\_

Дата составления документа 07.09.2022



**ВРЕМЕННАЯ ПРОБНАЯ ПЛОЩАДЬ № 1**

1.1. Субъект Российской Федерации Нижегородская область  
Лесничество МКУ «Нижегородлес» Автозаводское участковое лесничество.  
Квартал 23 Выдел 3 Площадь 11,6 га  
Лесопатологический выдел 1 Площадь лесопатологического выдела 9,0 га


1.2. Метод перече́та:  
сплошной, ленты пере́чета, круговые площадки постоянного радиуса, реласкопические площадки (нужное подчеркнуть).  
Количество лент / площадок 1 шт. Размер площадок (длина x ширина / радиус) 900x10 м  
Размер временной пробной площади 0,9 га.

1.3. Фактическая таксационная характеристика насаждения:  
Состав 8Дн1Лп1Ос+Б; возраст 100 лет; тип леса Дпмт Д4; полнота 0,6;  
бонитет II; запас на га 275 кубм; возобновление -.

1.4. Номер очага вредных организмов б/н.  
Тип очага вредных организмов: эпизодический, хронический (нужное подчеркнуть).  
Фаза развития очага вредных организмов: начальная, нарастания численности, собственно вспышка, кризис (нужное подчеркнуть).

1.5. Причина ослабления, повреждения насаждения и время: воздействие сильных ветров прошлых лет (2017-2021гг), повлекшие наклон более 10°, изгиб или вывал деревьев, воздействие шквалистых и ураганных ветров прошлых лет, повлекшие слом стволов деревьев.  
Состояние насаждения: удовлетворительное, наличие в здоровом насаждении ветровальных деревьев, представляющих угрозу здоровью и имуществу отдыхающих граждан, а также угрозу возникновения пожарной опасности в городских лесах.  
Средневзвешенная категория состояния насаждения: 2,72.

1.6. Назначенные мероприятия: уборка неликвидной древесины на площади 9,0 га.

Исполнитель работ по проведению лесопатологического обследования: Инженер по лесопользованию сектора охраны, защиты и воспроизводства лесов МКУ «Нижегородлес»  
Ф.И.О. Белоненко А.В. Подпись 

Дата составления документа 07.09.2022

## ВЕДОМОСТЬ ПЕРЕЧЕТА ДЕРЕВЬЕВ

Порода: Дуб средневзвешенная категория состояния 2,94

Ступени толщины см	Количество деревьев по категориям состояния, шт.																Всего	
	1		2		3		4		5		5 (а,б,в)			5 (г,д,е)			шт./ куб.м	в том числе подле жит рубке, %
	Н	З	Н	З	Н	З	Н	З	Н	З	Н	З	О	Н	З	О		
1	2	3	4	5	6	7	8	9	10	11	12	13	14	15	16	17	18	19
12					3				16					16			19/ 1,4	84
16	1		1		5				35					35			42/ 6,3	83
20	1		2		7				40		2			38			50/ 13,5	80
24	3		2		6				35		1			34			46/ 19,8	76
28	6		8		7				28		1			27			49/ 30,4	57
32	9		13		1				15		1			14			38/ 32,7	39
36	9		10		1				6					6			26/ 29,1	23
40	7		9						2					2			18/ 25,7	11
44	4		5		1				1					1			11/ 19,4	9
48	2		2														4/ 8,4	-
52	2		1														3/ 7,5	-
56			1														1/ 2,9	-
Итого шт.	44		54		31				178		5			173			307	58
Итого куб.м	49,5		60,2		13,5				73,9		2,5			71,4			197,1	37
Итого, % от запаса по породе	25		31		7				37		1			36			100	37

Порода: Липа средневзвешенная категория состояния 1,74

Ступени толщины см	Количество деревьев по категориям состояния, шт.																Всего	
	1		2		3		4		5		5 (а,б,в)			5 (г,д,е)			шт./ куб.м	в том числе подле жит рубке, %
	Н	З	Н	З	Н	З	Н	З	Н	З	Н	З	О	Н	З	О		
1	2	3	4	5	6	7	8	9	10	11	12	13	14	15	16	17	18	19
12	11		1														12/ 1,0	-
16	3		1						1					1			5/ 0,8	20
20	15		3						2					2			20/ 5,6	10
24	7																7/ 3,1	-
28	6								1					1			7/ 4,4	14
32	2								1					1			3/ 2,5	33
36	2		1														3/ 3,3	-
40									1					1			1/ 1,3	100
Итого шт.	46		6						6					6			58	10
Итого куб.м	16,3		2,2						3,5					3,5			22,0	16
Итого, % от запаса по породе	74		10						16					16			100	16



Порода: Осина средневзвешенная категория состояния 2,27

Ступени толщины см	Количество деревьев по категориям состояния, шт.																Всего	
	1		2		3		4		5		5 (а,б,в)			5 (г,д,е)			шт./ куб.м	в том числе подле жит рубке, %
	Н	З	Н	З	Н	З	Н	З	Н	З	Н	З	О	Н	З	О		
1	2	3	4	5	6	7	8	9	10	11	12	13	14	15	16	17	18	19
12	48		39						4					4			91/ 6,4	4
16	18		11						2					2			31/ 5,0	6
20	5		4						5					5			14/ 3,9	36
24	2								4					4			6/ 2,7	67
28			2														2/ 1,3	-
32									1					1			1/ 0,9	100
Итого шт.	73		56						16					16			145	11
Итого куб.м	8,6		6,9						4,7					4,7			20,2	23
Итого, % от запаса по породе	43		34						23					23			100	23

Порода: Береза средневзвешенная категория состояния 1,14

Ступени толщины см	Количество деревьев по категориям состояния, шт.																Всего	
	1		2		3		4		5		5 (а,б,в)			5 (г,д,е)			шт./ куб.м	в том числе подле жит рубке, %
	Н	З	Н	З	Н	З	Н	З	Н	З	Н	З	О	Н	З	О		
1	2	3	4	5	6	7	8	9	10	11	12	13	14	15	16	17	18	19
12	4																4/ 0,3	-
16	2																2/ 0,3	-
20																		
24	2		1														3/ 1,3	-
28	1																1/ 0,6	-
32	3		1														4/ 3,4	-
36	1																1/ 1,1	-
40																		
44	1																1/ 1,7	-
Итого шт.	14		2														16	-
Итого куб.м	7,5		1,2														8,7	-
Итого, % от запаса по породе	86		14														100	-

По насаждению средневзвешенная категория состояния 2.72

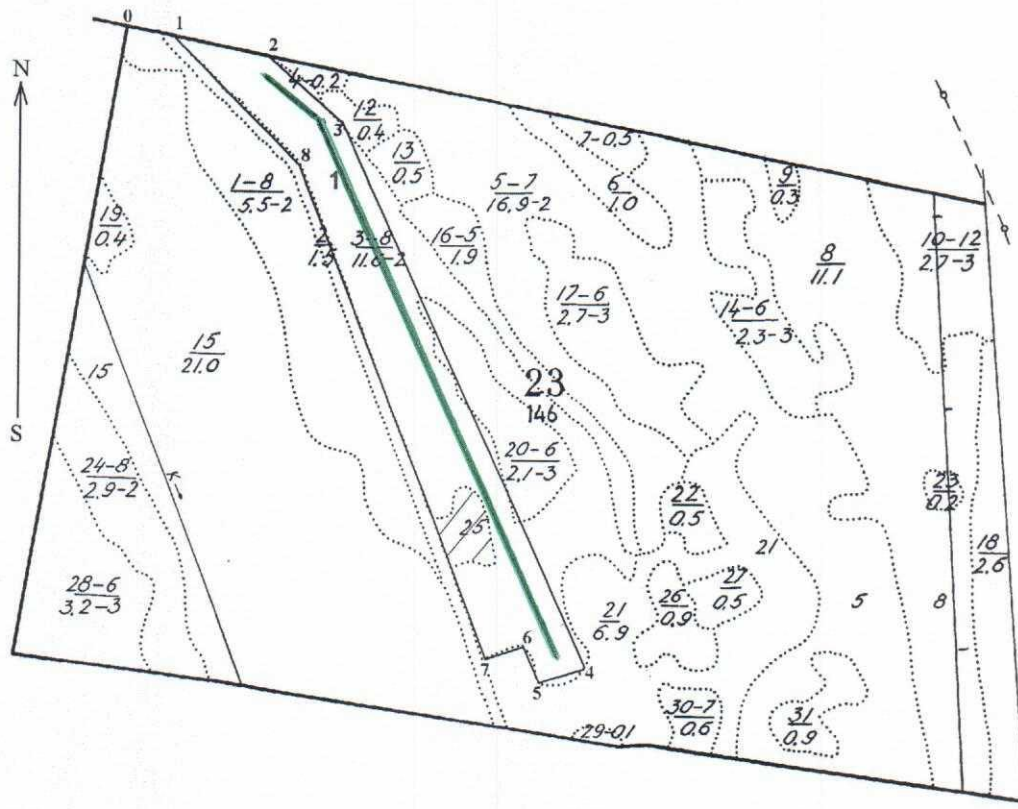
Ступени толщины см	Количество деревьев по категориям состояния, шт.																Всего	
	1		2		3		4		5		5 (а,б,в)			5 (г,д,е)			шт./ куб.м	в том числе подле жит рубке, %
	Н	З	Н	З	Н	З	Н	З	Н	З	Н	З	О	Н	З	О		
1	2	3	4	5	6	7	8	9	10	11	12	13	14	15	16	17	18	19
12	63		40		3				20					20			126/ 9,1	16
16	24		13		5				38					38			80/ 12,4	48
20	21		9		7				47		2			45			84/ 23,0	56
24	14		3		6				39		1			38			62/ 26,9	63
28	13		10		7				29		1			28			59/ 36,7	49
32	14		14		1				17		1			16			46/ 39,4	37
36	12		11		1				6					6			30/ 33,5	20
40	7		9						3					3			19/ 27,1	16
44	5		5		1				1					1			12/ 21,1	8
48	2		2														4/ 8,4	-
52	2		1														3/ 7,5	-
56			1														1/ 2,9	-
Итого шт.	177		118		31				200		5			195			526	38
Итого куб.м	81,9		70,5		13,5				82,1		2,5			79,6			248,0	33
Итого, % от запаса по насажде- нию	33		28		6				33		1			32			100	33

Условные обозначения: Н – не заселено (не поражено, не повреждено),  
 З – заселено стволовыми вредителями (поражено болезнями, повреждено огнем),  
 О – отработано вредителями.



Абрис участка

Масштаб 1:10000




Условные обозначения:   
 - граница участка, намечаемого под УНД  
 - не эксплуатационная площадь  
 - ленты перечета

№ квартала	№ выдела	№ лесопатологического выдела	Размеры ленты (круговой площадки) перечета					Координаты начала, конца и поворотных точек лент перечета / центров круговых площадок перечета	
			№ ленты	длина, м	ширина, м	радиус, м	площадь, га		
23	3	1	1	900	10	-	0,9	56,21039	43,7349
								56,20994	43,73602
								56,20333	43,74199

Пространственное размещение лесопатологических выделов

Номера точек	Координаты		Длина, м	Номера точек	Координаты		Длина, м
	N	E			N	E	
0-1	N 56,21088	E 43,73258	65	5-6	N 56,20297	E 43,74138	50
1-2	N 56,21087	E 43,73338	125	6-7	N 56,20343	E 43,74097	50
2-3	N 56,21043	E 43,73605	140	7-8	N 56,20335	E 43,74012	720
3-4	N 56,20963	E 43,73732	800	8-1	N 56,20932	E 43,73647	215
4-5	N 56,20322	E 43,74245	75				

Исполнитель работ по проведению лесопатологического обследования: Инженер по лесопользованию сектора охраны, защиты и воспроизводства лесов МКУ «Нижегородлес»  
 Ф.И.О. Белоненко А.В. Подпись 

Дата составления документа 07.09.2022



**Материалы фотофиксации:**



























56,20719, 43,73819, 89,5M  
30/08/2022 15:33:57

















56,21028, 43,7353, 86,5M  
30/08/2022 16:26:38



